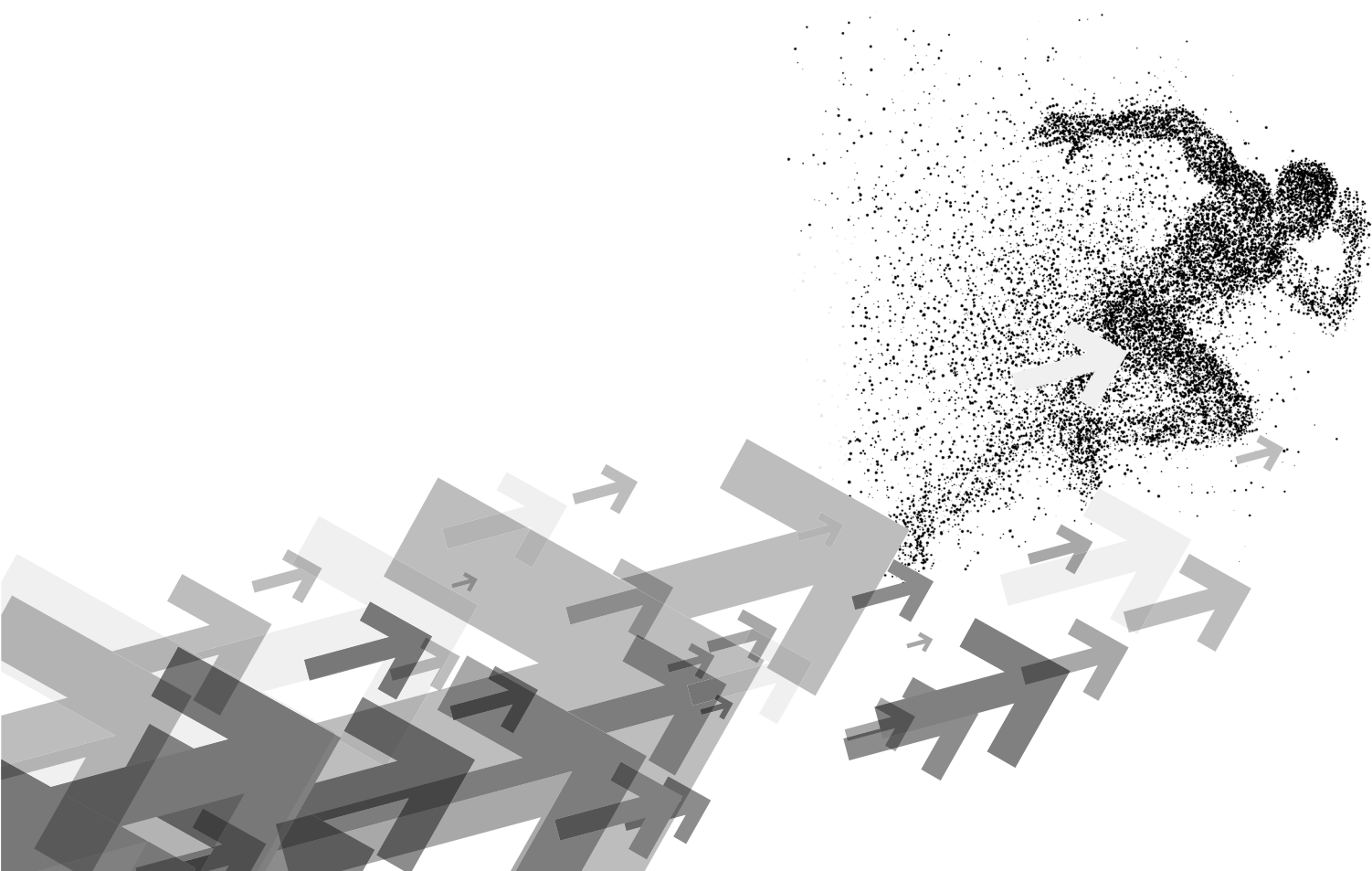


POLET RETAIL

Uloga Digital Signage-a je da ispriča priču brenda i da ambijent radnji



INDOOR RETAIL INDUSTRY

U trenutcima kada kupac bira između online i kupovine u klasičnoj prodavnici, jako je bitno ponuditi mu novu vrednost zbog koje će izabrati kupovinu u radnji, dodatno ga povezati sa brendom i lifestyle-om i dati dinamiku radnji kroz video-materijal.

U trenutcima kada se troškovi štampe povećavaju i sve teže postaje menjanje sadržaja zbog ljudskog faktora, digitalizacija prodajnog prostora postaje neophodna.

Prednosti:

- troškovi su dugoročno manji od troškova štampe
- mogućnosti brzih promena kampanja, čak i u toku dana
- kreiranja različitog sadržaja za specijalne prodajne akcije, npr. Black Friday.

Uloga Digital Signage-a je da ispriča priču brenda i da ambijent radnji.



LINDEX



SKECHERS



Sadržaj

Led ekrani za kase	4
Led ekrani na stubovima i u okviru nameštaja	6
Ekрани u izlozima u tržnim centrima (unutrašnji)	10
Ekрани u izlozima u prometnim pešačkim zonama (spoljni) i ekrani u izlozima u tržnim centrima (spoljni)	14
Ekрани u izlozima (providni)	18
Led ulazni portali i iregularni ekrani	22
Aktivacioni ekrani	26
Polet	30
GoGreen	32

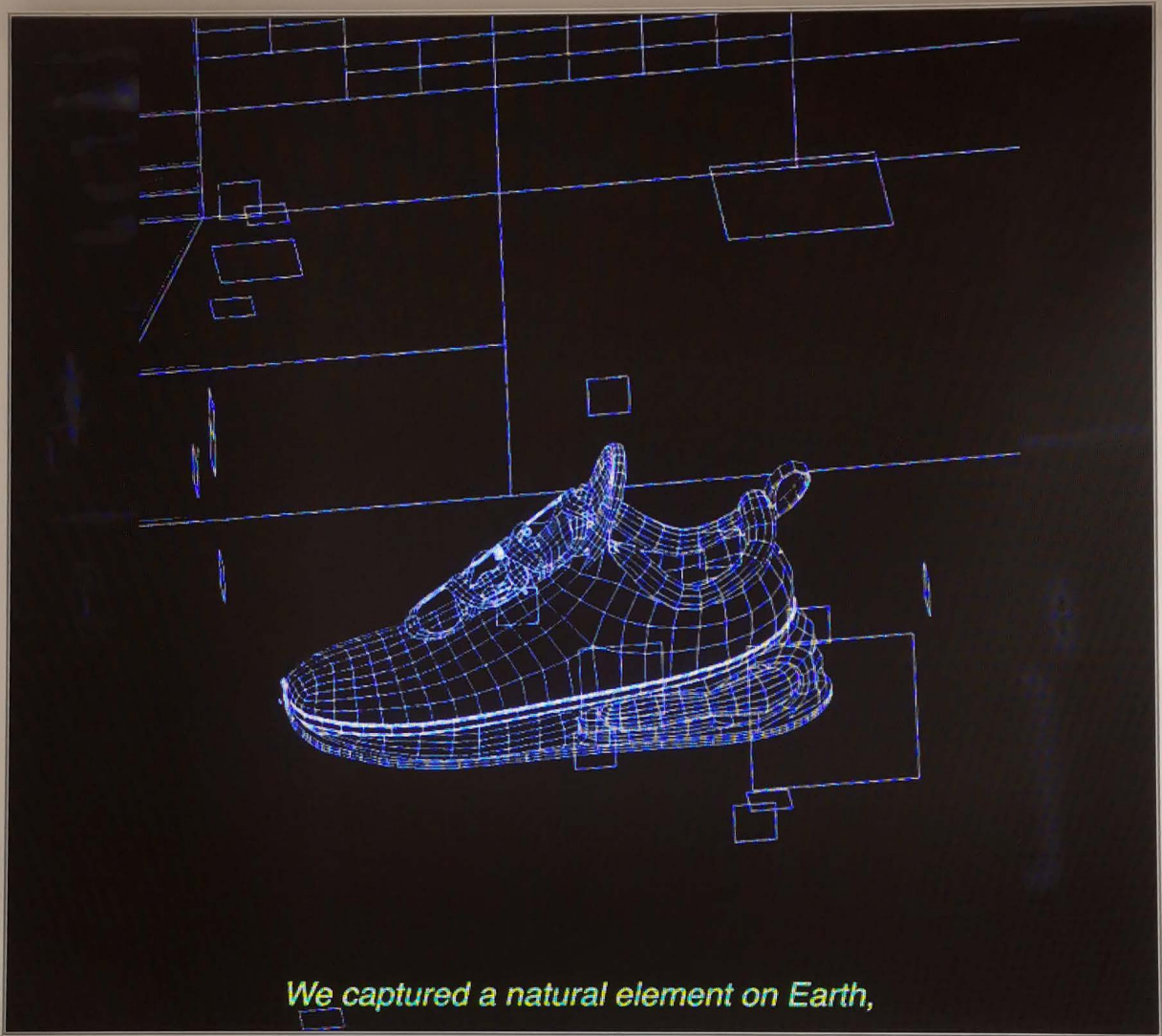
INDOOR RETAIL INDUSTRY

Led ekrani za kase

Ekran za kase predstavlja najefikasniji način komunikacije brenda sa kupcem. Omogućavaju slanje jasne poruke identiteta brenda, aktuelne ili buduće popuste ili akcije, kao i lifestyle komunikaciju. Sa našim POLET P100 i P200 medija plejerima omogućavamo puštanje poruka prema definisanim grupama korisnika (prema polu i uzrastu).

Najčešće dimenzije za srednje (medium size) radnje:
2.4 x 1.6; 3.2 x 1.8 i 2.9 x 1.8 m, a za velike 5 x 2.4 i 5 x 2.6 m





INDOOR RETAIL INDUSTRY

Tehnička specifikacija

Najčešće korišćena dimenzija 2.4 x 1.6 m

Naziv	Polet FP2.5N	Polet FP2	Polet FP2G/Zaštita modula od fizičkog oštećenja			
Razmak između dve tačke - piksela u mm	2.5	2	2			
Broj tačaka po m ²	160 000	250 000	250 000			
Podešeno osvetljenje (cd/m ²)	1000 nits	1000 nits	1000 nits			
Ugao vidljivosti (na nivou 50% osvetljenja)	Horizontalno: 140° (70° od centra); vertikalno : 140° (70° od centra)	Horizontalno: 140° (70° od centra); vertikalno : 140° (70° od centra)	Horizontalno: 140° (70° od centra); vertikalno : 140° (70° od centra)			
Refresh rate (osvežavanje slike)	1920-3840	1920-3840	1920-3840			
Tip zaštite ekrana	IP 25	IP 25	IP 65			
Radna temperatura	-30~+65'	-30~+65'	-30~+65'			
Maksimalna potrošnja el. energije (W/SQM)	650	700	650			
Prosečna potrošnja el. energije (W/SQM)	280	300	290			
Dimenzija ekrana (mm)	Dužina	2240	Dužina	2240	Dužina	2240
	Visina	1600	Visina	1600	Visina	1600
	Dubina	0.1	Dubina	0.1	Dubina	0.1
Preporučeni razmak gledanja ekrana u (m)	2.2	1.8	2.2			
Rezolucija ekrana	Dužina	896	Dužina	1120	Dužina	1120
	Visina	640	Visina	800	Visina	800
Odnos slike na ekranu V:Š	3:2	3:2	3:2			



Tehnička specifikacija

Najčešće korišćena dimenzija 6.4 x 3.2 m

Naziv	Polet FP2.5N	Polet FP2	Polet FP2g/Zaštita modula od fizičkog oštećenja			
Razmak između dve tačke - piksela u mm	2.5	2	2			
Broj tačaka po m ²	160 000	250 000	250 000			
Podešeno osvetljenje (cd/m ²)	1000 nits	1000 nits	1000 nits			
Ugao vidljivosti (na nivou 50% osvetljenja)	Horizontalno: 140° (70° od centra); vertikalno : 140° (70° od centra)	Horizontalno: 140° (70° od centra); vertikalno : 140° (70° od centra)	Horizontalno: 140° (70° od centra); vertikalno : 140° (70° od centra)			
Refresh rate (osvežavanje slike)	1920-3840	1920-3840	1920-3840			
Tip zaštite ekrana	IP 25	IP 25	IP 65			
Radna temperatura	-30~+65'	-30~+65'	-30~+65'			
Maksimalna potrošnja el. energije (W/SQM)	650	700	650			
Prosečna potrošnja el. energije (W/SQM)	280	300	290			
Dimenzija ekrana (mm)	Dužina	6400	Dužina	6400	Dužina	6400
	Visina	3200	Visina	3200	Visina	3200
	Dubina	0.1	Dubina	0.1	Dubina	0.1
Preporučeni razmak gledanja ekrana u (m)	2.2	1.8	2.2			
Rezolucija ekrana	Dužina	2560	Dužina	3200	Dužina	3200
	Visina	1280	Visina	1600	Visina	1600
Odnos slike na ekranu V:Š	2:1	2:1	2:1			

Led ekrani na stubovima i u okviru nameštaja

Uloga ovakvih ekrana je da daju dinamiku i atmosferu radnji, da ispričaju priču brenda i povežu kupca kroz life-style brenda.

U trenucima kada se troškovi štampe povećavaju i menjanje sadržaja postaje sve teže zbog ljudskog faktora, digitalizacija prodajnog prostora postaje neophodna.

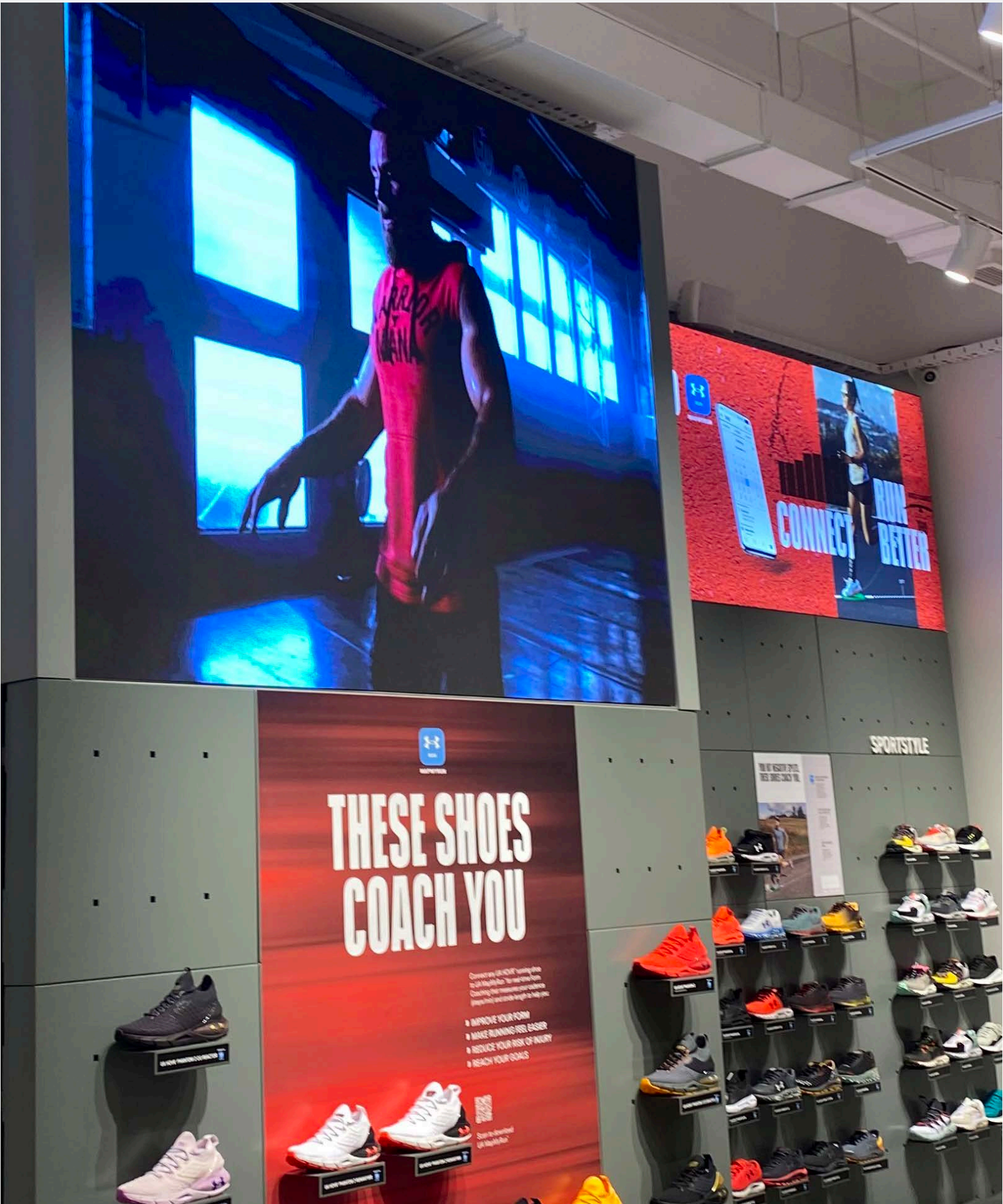
Prednosti:

- troškovi su dugoročno manji od troškova štampe
- mogućnosti brzih promena kampanja, čak i u toku dana
- kreiranja različitog sadržaja za specijalne prodajne akcije, npr. Black Friday.

Najčešće dimenzije: 1.2 x 3 i 1.6 x 3.2 m



INDOOR RETAIL INDUSTRY



Tehnička specifikacija

Najčešće korišćena dimenzija 1.6 x 3.2 m

Naziv	Polet FP2.5N	Polet FP2	Polet FP2g/Zaštita modula od fizičkog oštećenja			
Razmak između dve tačke - piksela u mm	2.5	2	2			
Broj tačaka po m²	160 000	250 000	250 000			
Podešeno osvetljenje (cd/m²)	1000 nits	1000 nits	1000 nits			
Ugao vidljivosti (na nivou 50% osvetljenja)	Horizontalno: 140° (70° od centra); vertikalno : 140° (70° od centra)	Horizontalno: 140° (70° od centra); vertikalno : 140° (70° od centra)	Horizontalno: 140° (70° od centra); vertikalno : 140° (70° od centra)			
Refresh rate (osvežavanje slike)	1920-3840	1920-3840	1920-3840			
Tip zaštite ekrana	IP 25	IP 25	IP 65			
Radna temperatura	-30~+65'	-30~+65'	-30~+65'			
Maksimalna potrošnja el. energije (W/SQM)	650	700	650			
Prosečna potrošnja el. energije (W/SQM)	280	300	290			
Dimenzija ekrana (mm)	Dužina	1600	Dužina	1600	Dužina	1600
	Visina	3200	Visina	3200	Visina	3200
	Dubina	0.1	Dubina	0.1	Dubina	0.1
Preporučeni razmak gledanja ekrana u (m)	2.2	1.8	2.2			
Rezolucija ekrana	Dužina	640	Dužina	800	Dužina	800
	Visina	1280	Visina	1600	Visina	1600
Odnos slike na ekranu V:Š	2 : 1	2 : 1	2 : 1			

INDOOR RETAIL INDUSTRY

Ekрани u izlozima u tržnim centrima (unutrašnji)

LED ekrani predstavljaju pravi izbor kada je bitno privući novog kupca u radnju, bilo da je radnja u tržnom centru ili u prometnoj pešačkoj zoni. Opažaj ekrana je 20 puta veći u odnosu na lightbox ili klasični štampani billboard. U prosečnih petnaest sekundi koliko potrošač prolazi pored radnje, ekran putem video-poruke može ispričati priču brenda, lifestyle poruku ili akciju radnje.

Najčešće dimenzije: 5 x 2, 6 x 2.4 i 4 x 2.4 m





INDOOR RETAIL INDUSTRY



Tehnička specifikacija

Najčešće korišćena dimenzija 6.4 x 3.2 m

Naziv	Polet FP2.5N	Polet FP2		
Razmak između dve tačke - piksela u mm	2.5	2		
Broj tačaka po m ²	160 000	250 000		
Podešeno osvetljenje (cd/m ²)	1000 nits	1000 nits		
Ugao vidljivosti (na nivou 50% osvetljenja)	Horizontalno: 140° (70° od centra); vertikalno : 140° (70° od centra)	Horizontalno: 140° (70° od centra); vertikalno : 140° (70° od centra)		
Refresh rate (osvežavanje slike)	1920-3840	1920-3840		
Tip zaštite ekrana	IP 25	IP 25		
Radna temperatura	-30~+65'	-30~+65'		
Maksimalna potrošnja el. energije (W/SQM)	650	700		
Prosečna potrošnja el. energije (W/SQM)	280	300		
Dimenzija ekrana (mm)	Dužina	4800	Dužina	4800
	Visina	1920	Visina	1920
	Dubina	0.1	Dubina	0.1
Preporučeni razmak gledanja ekrana u (m)	2.2	1.8		
Rezolucija ekrana	Dužina	1920	Dužina	2400
	Visina	768	Visina	960
Odnos slike na ekranu V:Š	0.4:1	0.4:1		

Ekрани u izlozima u prometnim pešačkim zonama (spoljni) i ekрани u izlozima u tržnim centrima (spoljni)

LED ekрани predstavljaju pravi izbor kada je bitno privući novog kupca u radnju, bilo da je radnja u tržnom centru ili u prometnoj pešačkoj zoni. Opažaj ekrana je 20 puta veći u odnosu na lightbox ili klasični štampani bilbord. U prosečnih petnaest sekundi koliko potrošač prolazi pored radnje, ekran putem video-poruke može ispričati priču brenda, lifestyle poruku ili akciju radnje.

Ekran može biti unutar radnje ili na novoj konstrukciji van radnje. Ako je van radnje, potrebno je dobiti dozvolu od lokalne administracije. PoletLED projektuje i izvodi konstrukcije za ovakve ekrane.

Najčešći modeli koji se koriste su PH4, PH5, PH 5.95, PH8 ili PH 2.5 sa high-level radnje.

Najčešće dimenzije 5 x 2.6, 4 x 2.4 i 3 x 2 m



ΑΠΟΤΕΚΑ



Anbol
CARDIO
100 mg

Colson



Friday, 26 November 2021
16:28:26

G

OUTDOOR RETAIL INDUSTRY

IT DOESN'T GET BETTER THAN THIS!

FINAL SALE

10



Tehnička specifikacija

Najčešće korišćena dimenzija 4 x 2,4 m

Naziv	Polet FP2.5	Polet FP4	Polet FP5			
Razmak između dve tačke - piksela u mm	2.5	4	5			
Broj tačaka po m²	160 000	62 500	40 000			
Podešeno osvetljenje (cd/m²)	5500 nits	5500 nits	5500 nits			
Ugao vidljivosti (na nivou 50% osvetljenja)	Horizontalno: 140° (70° Od centra); Vertikalno: 140° (70° Od centra)	Horizontalno: 140° (70° Od centra); Vertikalno: 140° (70° Od centra)	Horizontalno: 140° (70° Od centra); Vertikalno: 140° (70° Od centra)			
Refresh Rate (osvežavanje slike)	1920-3840	1920-3840	1920-3840			
Tip zaštite ekrana	IP 65	IP 65	IP 65			
Radna temperatura	-30~+65'	-30~+65'	-30~+65'			
Maksimalna potrošnja el. energije (W/SQM)	650	700	650			
Prosečna potrošnja el. energije (W/SQM)	350	350	350			
Dimenzija ekrana (mm)	Dužina	3840	Dužina	3840	Dužina	3840
	Visina	2400	Visina	2400	Visina	2400
	Dubina	0.1	Dubina	0.1	Dubina	0.1
Preporučeni razmak gledanja ekrana u (m)	2.5m	4m	5m			
Rezolucija ekrana	Dužina	1536	Dužina	960	Dužina	768
	Visina	960	Visina	600	Visina	480
Odnos slike na ekranu D:V	1.6:1	1.6:1	1.6:1			

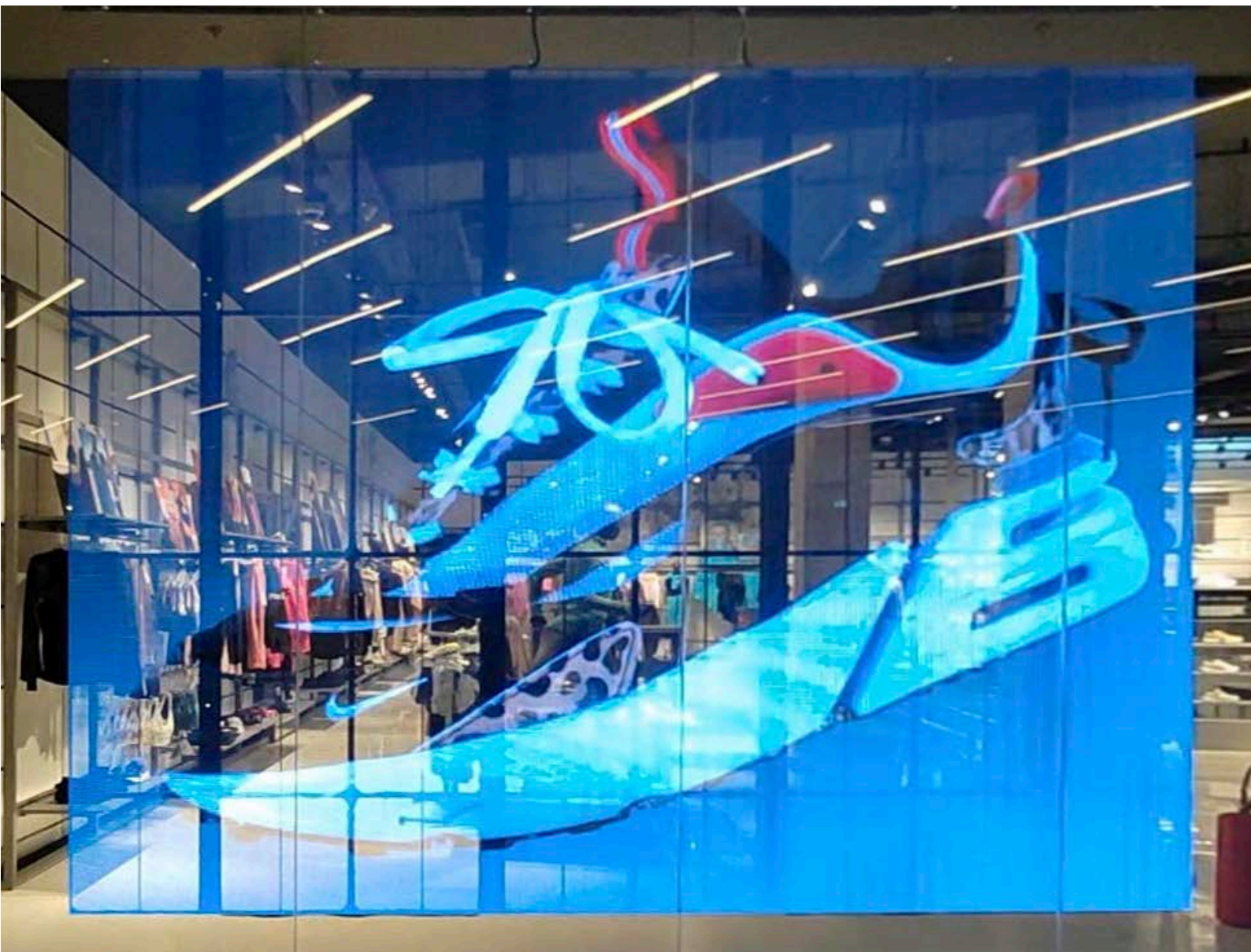
INDOOR RETAIL INDUSTRY

Ekрани u izlozima (providni)

Kada je bitno privući novog kupca u radnju u tržnom centru ili u prometnoj pešačkoj ulici i postići efekat da video ide ka kupcu i da kupac istovremeno može da vidi kroz izlog, onda se koriste transparentni ekrani.

Opažaj ekrana je 20 puta veći u odnosu na lightbox ili klasični štampani billboard. U prosečnih petnaest sekundi koliko potrošač prolazi pored radnje, ekran putem video-poruke može ispričati priču brenda, lifestyle poruku ili akciju radnje.

Dimenzije 5 x 3, 5 x 2.5 i 5 x 3.5 m





INDOOR RETAIL INDUSTRY

Tehnička specifikacija unutrašnji (1 x 1 m)

Naziv	Polet FP3.9N	Polet FP7.8		
Razmak između dve tačke - piksela u mm	3.9	7.8		
Broj tačaka po m ²	60 516	15 129		
Podešeno osvetljenje (cd/m ²)	1000 nits	1000 nits		
Ugao vidljivosti (na nivou 50% osvetljenja)	Horizontalno: 140° (70° od centra); Vertikalno: 140° (70° od centra)	Horizontalno: 140° (70° od centra); Vertikalno: 140° (70° od centra)		
Refresh rate (osvežavanje slike)	1920-3840	1920-3840		
Tip zaštite ekrana	IP 25	IP 25		
Radna temperatura	-30~+65'	-30~+65'		
Maksimalna potrošnja el. energije (W/SQM)	650	700		
Prosečna potrošnja el. energije (W/SQM)	280	300		
Dimenzija ekrana (mm)	Dužina	960	Dužina	960
	Visina	960	Visina	960
	Dubina	0.1	Dubina	0.1
Preporučeni razmak gledanja ekrana u (m)	4	7.5		
Rezolucija ekrana	Dužina	246	Dužina	128
	Visina	246	Visina	128
Odnos slike na ekranu V:Š	1:1	1:1		



Tehnička specifikacija spoljni (1 x 1 m)

Naziv	Polet FP7.8
Razmak između dve tačke - piksela u mm	7.8
Broj tačaka po m ²	15 129
Podešeno osvetljenje (cd/m ²)	5500 nits
Ugao vidljivosti (na nivou 50% osvetljenja)	Horizontalno: 140° (70° od centra); Vertikalno: 140° (70° od centra)
Refresh rate (osvežavanje slike)	1920-3840
Tip zaštite ekrana	IP 65
Radna temperatura	-30~+65'
Maksimalna potrošnja el. energije (W/SQM)	700
Prosečna potrošnja el. energije (W/SQM)	300
Dimenzija ekrana (mm)	Dužina 960
	Visina 960
	Dubina 0.1
Preporučeni razmak gledanja ekrana u (m)	7.5
Rezolucija ekrana	Dužina 128
	Visina 128
Odnos slike na ekranu V:Š	1:1

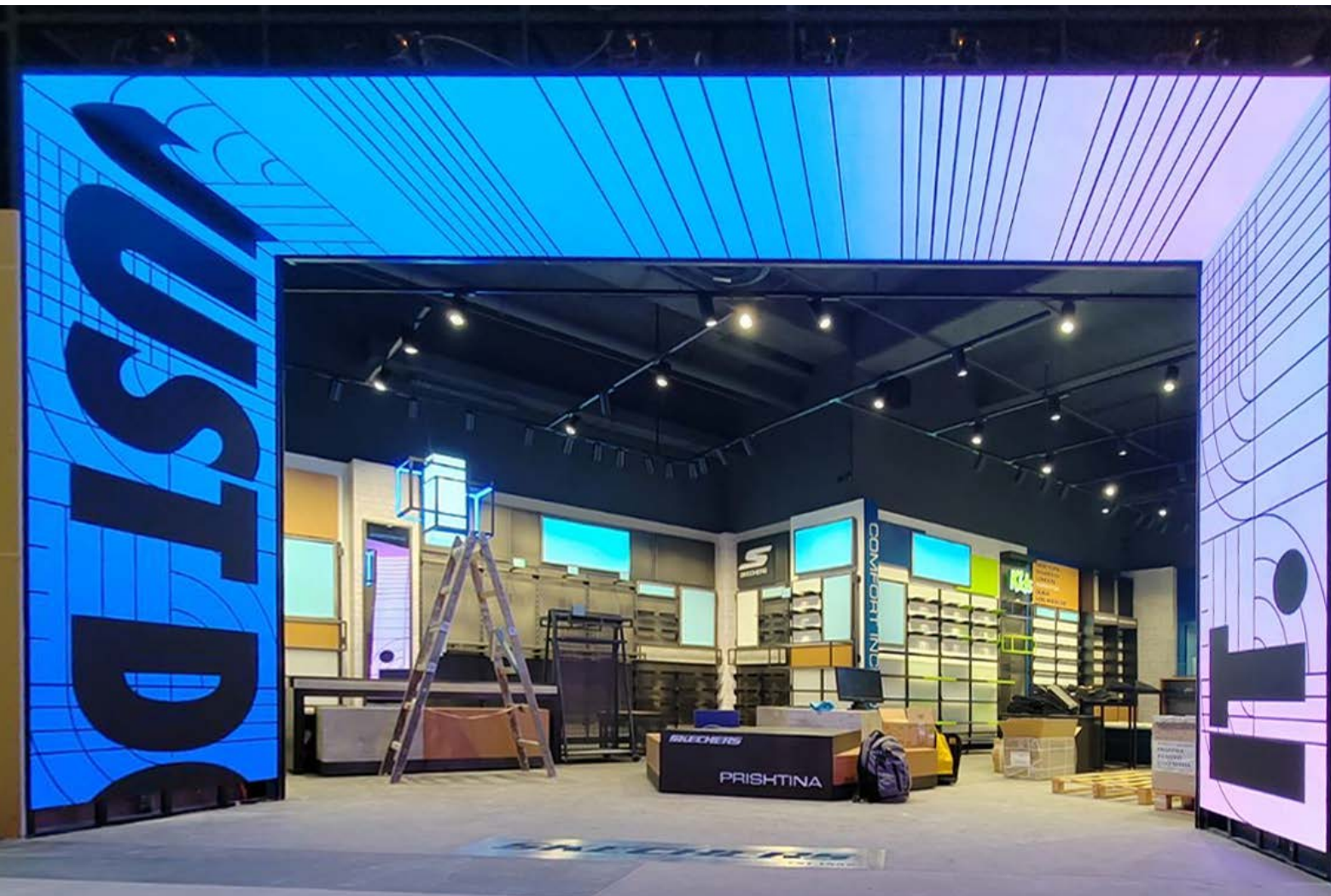
INDOOR RETAIL INDUSTRY

Led ulazni portali i iregularni ekrani

U moru radnji nekada je potrebno radikalno se izdvojiti od konkurencije. Led-portali fasciniraju prolaznike tržnih centara i daju snažnu dodatnu vrednost brendu, čineći da se kupac oseća vrednijim zato što kupuje taj brend. Svaki ovakav portal se posebno projektuje.

Takođe, PoletLED projektuje i izvodi ekrane u vidu kružne kupe i drugih geometrijskih oblika.

Dimenzije: širina 6, visina 3.2, dubina 2 m



Tehnička specifikacija

Najčešće korišćena dimenzije

Naziv	Polet FP2.5N	Polet FP2	Polet FP2g/Zaštita modula od fizičkog oštećenja			
Razmak između dve tačke - piksela u mm	2.5	2	2			
Broj tačaka po m ²	160 000	250 000	250 000			
Podešeno osvetljenje (cd/m ²)	1000 nits	1000 nits	1000 nits			
Ugao vidljivosti (na nivou 50% osvetljenja)	Horizontalno: 140° (70° od centra); vertikalno: 140° (70° od centra)	Horizontalno: 140° (70° od centra); vertikalno: 140° (70° od centra)	Horizontalno: 140° (70° od centra); vertikalno: 140° (70° od centra)			
Refresh rate (osvežavanje slike)	1920-3840	1920-3840	1920-3840			
Tip zaštite ekrana	IP 25	IP 25	IP 65			
Radna temperatura	-30~+65'	-30~+65'	-30~+65'			
Maksimalna potrošnja el. energije (W/SQM)	650	700	650			
Prosečna potrošnja el. energije (W/SQM)	280	300	290			
Dimenzija ekrana (mm)	Dužina	5760	Dužina	5760	Dužina	5760
	Visina	3072	Visina	3072	Visina	3072
	Dubina	1920	Dubina	1920	Dubina	1920
Preporučeni razmak gledanja ekrana u (m)	2.2	1.8	2.2			
Rezolucija ekrana (px)	Dužina	2304x768	Dužina	2880x960	Dužina	2880x960
	Visina 2x	1228x768	Visina 2x	1536x960	Visina	1536x960
Odnos slike na ekranu V:Š	3:1 2x 4:3	3:1 2x 4:3	3:1 2x 4:3			

INDOOR RETAIL INDUSTRY



SKECHERS

SKECHERS THE UNO



INDOOR RETAIL INDUSTRY

Aktivacioni ekrani

Ovakvi ekrani namenjeni su za animiranje korisnika u radnji, bilo da korisnik igra igricu brenda na ekranu ili trči na traci kroz digitalno okruženje kreirano da prikaže brend. Ovi ekrani predstavljaju spoj softvera, ekrana i video-okruženja kreiranog prema lifestyle-u brenda.

Dimenzije: širina 1.6, visina 3.2, dubina 2 m

Uglavnom korišćeni modeli su: Polet 1.53 Pro, Polet 2 i Polet 2.5





INDOOR RETAIL INDUSTRY



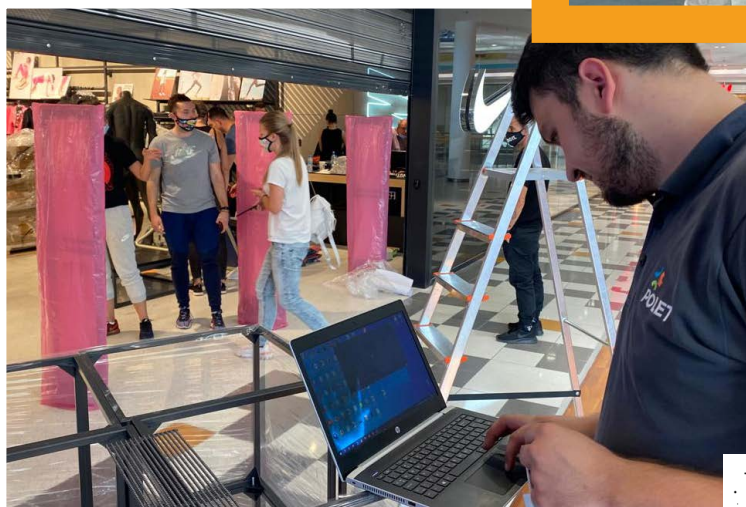
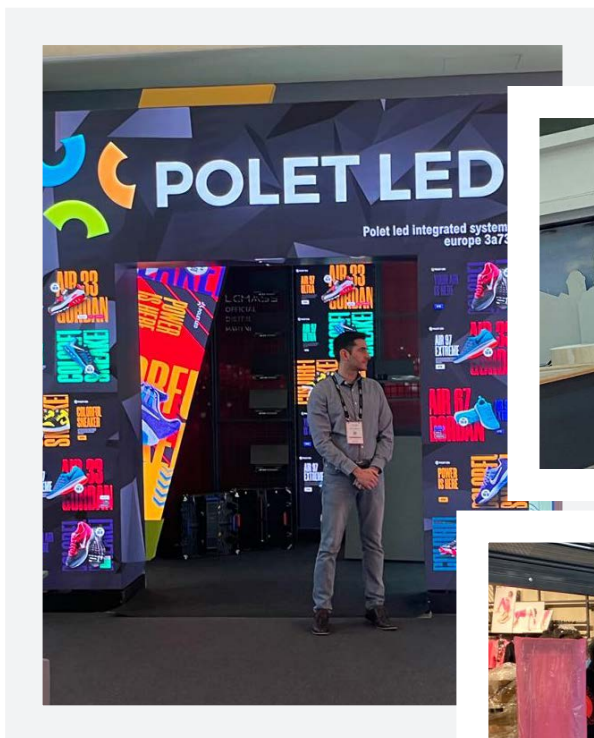
Tehnička specifikacija

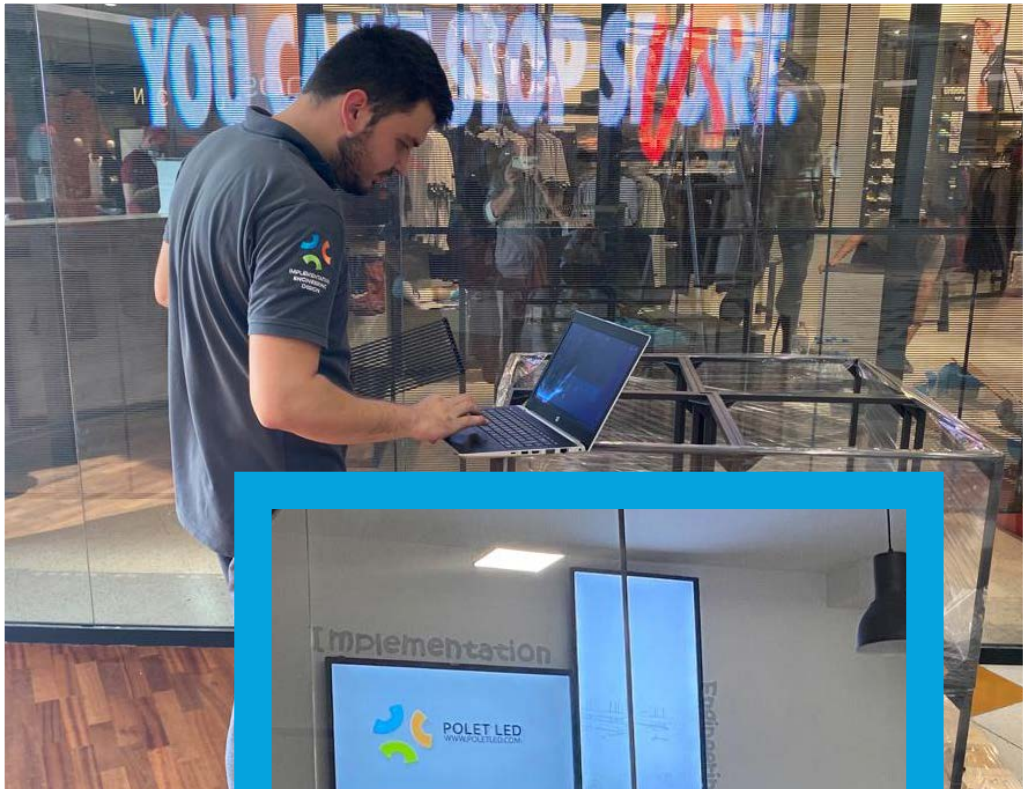
Najčešće korišćena dimenzija 1,6 x 3.2 m

Naziv	Polet FP2.5N	Polet FP2	Polet FP1.53 Pro			
Razmak između dve tačke - piksela u mm	2.5	2	1.53			
Broj tačaka po m²	160 000	250 000	427 186			
Podešeno osvetljenje (cd/m²)	1000 nits	1000 nits	1000 nits			
Ugao vidljivosti (na nivou 50% osvetljenja)	Horizontalno: 140° (70° od centra); vertikalno : 140° (70° od centra)	Horizontalno: 140° (70° od centra); vertikalno : 140° (70° od centra)	Horizontalno: 140° (70° od centra); vertikalno : 140° (70° od centra)			
Refresh rate (osvežavanje slike)	1920-3840	1920-3840	1920-3840			
Tip zaštite ekrana	IP 25	IP 25	IP 25			
Radna temperatura	-30~+65'	-30~+65'	-30~+65'			
Maksimalna potrošnja el. energije (W/SQM)	650	700	700			
Prosečna potrošnja el. energije (W/SQM)	280	300	300			
Dimenzija ekrana (mm)	Dužina	1600	Dužina	1600	Dužina	1600
	Visina	3200	Visina	3200	Visina	3200
	Dubina	0.1	Dubina	0.1	Dubina	0.1
Preporučeni razmak gledanja ekrana u (m)	2.2	1.8	1.5			
Rezolucija ekrana	Dužina	640	Dužina	800	Dužina	1040
	Visina	1280	Visina	1600	Visina	2080
Odnos slike na ekranu V:Š	0.5:1	0.5:1	0.5:1			

INDOOR RETAIL INDUSTRY

Više od 30 godina isporučujemo besprekoran inženjering, dizaj i implementaciju. U ovom trenutku Polet ima preko 100 proizvoda od kojih bar polovinu može isporučiti u roku kraćem od 15 dana na bilo kojoj tački u Evropi.







POLET LED

Polet je 2023. na 30 godina svoga postojanja usvojio GoGreen agendu oblikovanu u dva pravca:

- Polet će podržati recikliranje starih ekrana i omogućiti svojim klijentima popust za opciju kupovine staro za novo, kao i besplatno recikliranje za sve treće korisnike. Polet će kroz svoj razvoj i dizajn, pokušati da što većem broju komponenti iz starih uređaja da novi život, kroz razvoj novih proizvoda specijalizovanih za osvetljenje. Fokus u GoGreen agendi je smanjenje potrošnje električne energije kroz dalji razvoj PWS (Power Save) LED ekrana, kao i razvoja spoljnih ekrana sa solarnim sistemom napajanja.
- Drugi deo ove agende predstavljaće podršku manifestacijama koje promovišu boravak ljudi u prirodi. Kako se razvojni centar Poleta nalazi na Zlatiboru fokus će biti na podršci programima koji promovišu boravak na Zlatiboru i Ski centru Tornik.

U okviru ove agende predviđeno je da do 2025. proizvodnja u Braneškom polju minimum devet meseci bude pokrivena energijom iz sopstvene solarne elektrane, a da proizvodna linija u novoj upravnoj zgradi koja je u fazi projektovanja ima nultu emisiju štetnih gasova i prljave vode i potpunu energetska nezavisnost.

