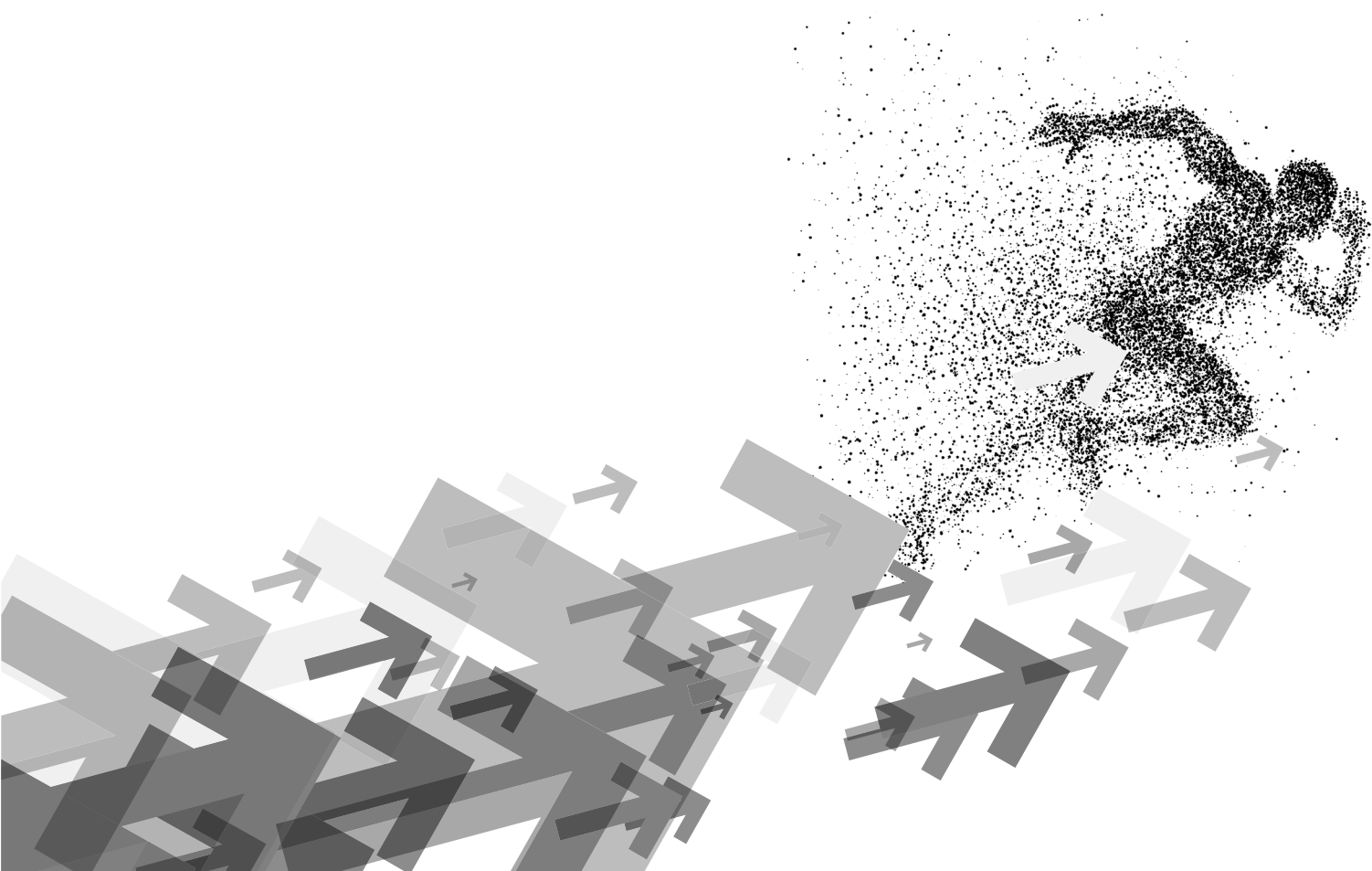


POLET SPORT

Daje dinamiku i atmosferu svakom vašem sportskom objektu



U trenutcima kada poseta u halama i na stadionima opada jako je bitna digitalna komunikacija sa korisnicima. LED ekrani pružaju novu atmosferu na stadionima i sportskim halama, daju dodatnu vrednost posetiocima i omogućavaju valorizaciju posete na tribinama prenoseći prilagođeni sadržaj gledaocima putem emitovanja na televiziji ili uživo putem video-poruke.



Sadržaj

Spoljašnji semafori	4
Unutrašnji semafori	8
Medijske kocke	12
Perimetar i banerski LED ekrani	16
Šematski prikaz instalacije Polet Sport za fudbal	20
Šematski prikaz instalacije Polet Sport za košarku	21
Šematski prikaz instalacije Polet Sport za vaterpolo	22
Šematski prikaz instalacije Polet Sport za rukomet i odbojku	23
Polet	24
GoGreen	26

Spoljašnji semafori

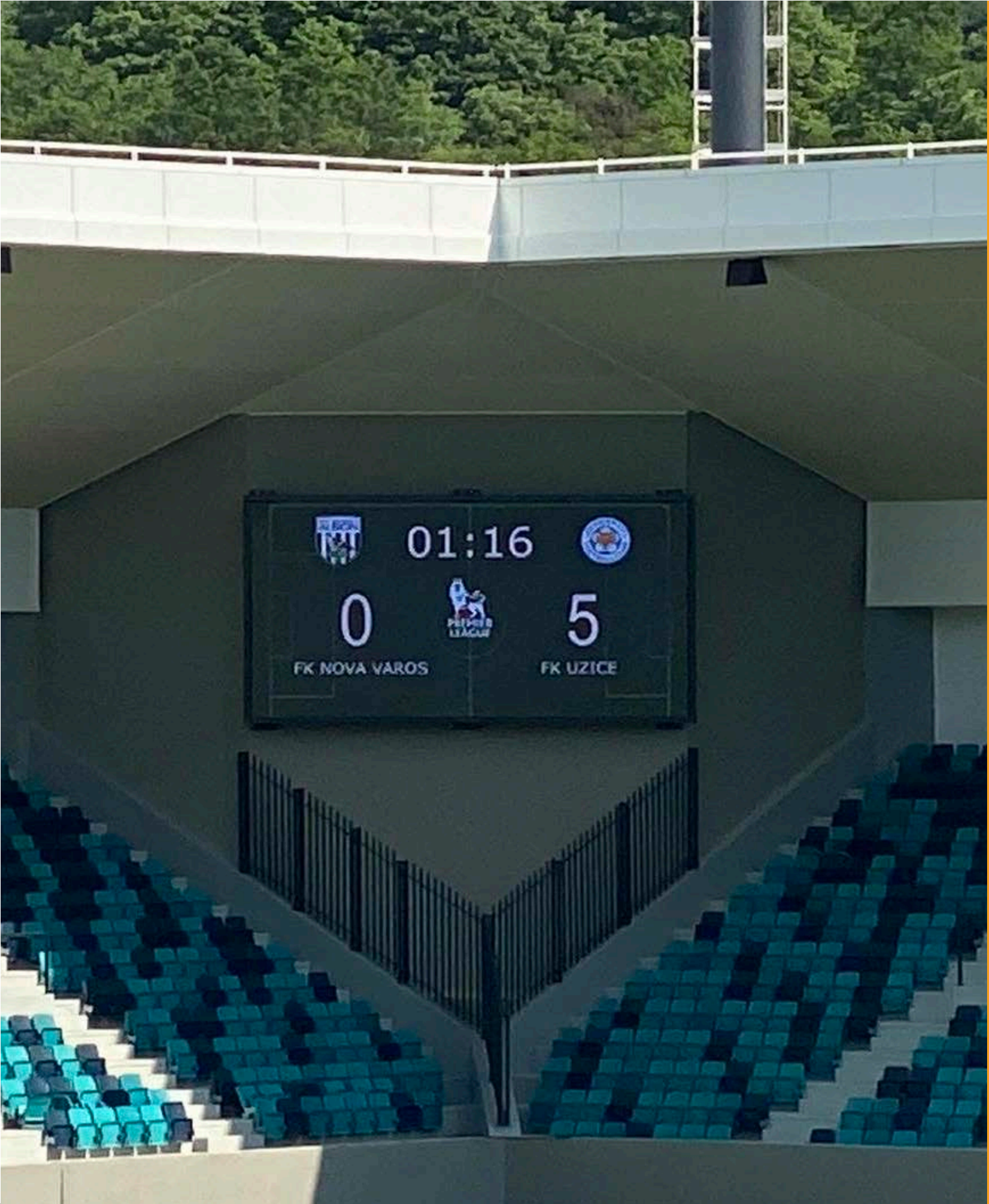
U odnosu na klasične semafore, digitalni semafori imaju značajne prednosti: mnogo brži i sigurniji odziv na promene rezultata, mogućnost prikazivanja video-reklama u prekidima utakmica, animirano predstavljanje kluba i igrača. Spoljašnji semafori omogućavaju povezivanje kluba sa navijačima u trenucima kada pada poseta stadionima i daju novi impuls vraćanju publike na tribine zbog drugačijeg doživljaja utakmice sa tribina.

Polet je isprojektovao i isporučio većinu novih ekrana u regionu jugoistočne Evrope. Naš robusni softver Polet Sport sa upravljačkom konzolom može odgovoriti zahtevima svih sportova.

Najčešća dimenzija je 6 x 3.2, 5 x 3, 8 x 4 m







Tehnička specifikacija

Najčešće korišćena dimenzija 6.4 x 3.2 m

Naziv	Polet FP5	Polet FP5.98	Polet FP8			
Razmak između dve tačke - piksela u mm	5	5.98	8			
Broj tačaka po m²	40 000	27 963	15 625			
Podešeno osvetljenje (cd/m²)	5500 nits	5500 nits	5500 nits			
Ugao vidljivosti (na nivou 50% osvetljenja)	Horizontalno: 140° (70° od centra); vertikalno: 140° (70° od centra)	Horizontalno: 140° (70° od centra); vertikalno: 140° (70° od centra)	Horizontalno: 140° (70° od centra); vertikalno: 140° (70° od centra)			
Refresh rate (osvežavanje slike)	1920-3840	1920-3840	1920-3840			
Tip zaštite ekrana	IP 65	IP 65	IP 65			
Radna temperatura	-30~+65'	-30~+65'	-30~+65'			
Maksimalna potrošnja el. energije (W/SQM)	650	700	650			
Prosečna potrošnja el. energije (W/SQM)	350	350	350			
Dimenzija ekrana (mm)	Dužina	6400	Dužina	6400	Dužina	6400
	Visina	3200	Visina	3200	Visina	3200
	Dubina	0.1	Dubina	0.1	Dubina	0.1
Preporučeni razmak gledanja ekrana u (m)	5	6	8			
Rezolucija ekrana	Dužina	1280	Dužina	1080	Dužina	800
	Visina	640	Visina	540	Visina	400
Odnos slike na ekranu V:Š	2:1	2:1	2:1			

Unutrašnji semafori

Halski sportovi, posebno košarka, odbojka i vaterpolo su veoma dinamični, pa je samim tim prezentovanje svih parametara igre veoma kompleksno i složeno za upravljanje. Pored prikazivanja rezultata, vremena do kraja poluvremena ili četvrtine, naša rešenja podržavaju i odbrojavanje vremena napada u košarci i vaterpolu. Kombinovani sa medijskom kockom (u nastavku), daju nezaboravan osećaj navijaču koji prati utakmicu, a koji je neuporediv u odnosu na klasično gledanje u kućnim uslovima.

U odnosu na veličinu sportske hale projektuju se semafori, radi se nova instalacija i konstrukcija. Uz naš Polet Sport softvare i upravljačku konzolu integrisano se upravlja glavnim i vremenskim semaforima. Na glavnim semaforima mogu se prikazati podaci o igraču koji je postigao pogodak, u trenutku pogotka može se vratiti napad, može se prikazati statistika sa utakmice ili, u specijalnim momentima utakmice, prikazati video-reklama sponzora.





POLET Sport



Tehnička specifikacija

Najčešće korišćena dimenzija 2.9 x 1.6 m

Naziv	Polet FP2.5	Polet FP5		
Razmak između dve tačke - piksela u mm	2.5	5		
Broj tačaka po m ²	160 000	40 000		
Podešeno osvetljenje (cd/m ²)	1000 nits	1000 nits		
Ugao vidljivosti (na nivou 50% osvetljenja)	Horizontalno: 140° (70° od centra); vertikalno: 140° (70° od centra)	Horizontalno: 140° (70° od centra); vertikalno: 140° (70° od centra)		
Refresh rate (osvežavanje slike)	1920-3840	1920-3840		
Tip zaštite ekrana	IP 25	IP 25		
Radna temperatura	-30~+65'	-30~+65'		
Maksimalna potrošnja el. energije (W/SQM)	650	650		
Prosečna potrošnja el. energije (W/SQM)	350	350		
Dimenzija ekrana (mm)	Dužina	2880	Dužina	2880
	Visina	1600	Visina	1600
	Dubina	0.1	Dubina	0.1
Preporučeni razmak gledanja ekrana u (m)	2.5	5		
Rezolucija ekrana	Dužina	1152	Dužina	1152
	Visina	640	Visina	320
Odnos slike na ekranu D:V	1.8 : 1	1.8 : 1		

Medijske kocke

Medijske kocke zauzimaju centralno mesto u sportskim halama i omogućavaju navijačima da u svakom trenutku vide informacije sa meča. Daju neverovatan vizuelni identitet sali i direktno povezuju sponzora sa navijačem.

Medijske kocke se direktno povezuju sa semaforom i rezultatima pomoću Polet LED softvera. Omogućavaju prikaz rezultata, reklame sponzora, specifičnih trenutaka sa utakmice ili snimak poslednjeg napada, kreirajući jedinstven doživljaj gledanja utakmice uživo.

Dimenzije 6 x 2.4 + streep 0.4 x 2.4





POLET Sport

Tehnička specifikacija

Najčešće korišćena dimenzija 6 x 2,4 m

Naziv	Polet FP2.5 N	Polet FP4		
Razmak između dve tačke - piksela (mm)	2.5	4		
Broj tačaka po m ²	160 000	40 000		
Podešeno osvetljenje (cd/m ²)	1000 nits	1000 nits		
Ugao vidljivosti (na nivou 50% osvetljenja)	Horizontalno: 140° (70° od centra); vertikalno: 140° (70° od centra)	Horizontalno: 140° (70° od centra); vertikalno: 140° (70° od centra)		
Refresh rate (osvežavanje slike)	1920-3840	1920-3840		
Tip zaštite ekrana	IP 25	IP 25		
Radna temperatura	-30~+65'	-30~+65'		
Maksimalna potrošnja el. energije (W/SQM)	650	650		
Prosečna potrošnja el. energije (W/SQM)	350	350		
Dimenzija ekrana (mm)	Dužina	5760	Dužina	5760
	Visina	2400	Visina	2400
	Dubina	0.1	Dubina	0.1
Preporučeni razmak gledanja ekrana u (m)	2.5	5		
Rezolucija ekrana	Dužina	2304	Dužina	1440
	Visina	960	Visina	600
Odnos slike na ekranu D:V	2.5 : 1	2.5 : 1		



Tehnička specifikacija - 0.4 x 2 m unutrašnji strip-baneri medijskih kocki

Najčešće korišćena dimenzija 0,4 x 2 m

Naziv	Polet FP2.5N	Polet FP4		
Razmak između dve tačke - piksela (mm)	2.5	4		
Broj tačaka po m ²	160 000	250 000		
Podešeno osvetljenje (cd/m ²)	1000 nits	1000 nits		
Ugao vidljivosti (na nivou 50% osvetljenja)	Horizontal: 140° (70° frm center); Vertical: 140° (70° from center)	Horizontal: 140° (70° frm center); Vertical: 140° (70° from center)		
Refresh rate (osvežavanje slike)	1920-3840	1920-3840		
Tip zaštite ekrana	IP 25	IP 25		
Radna temperatura	-30~+65'	-30~+65'		
Maksimalna potrošnja el. energije (W/SQM)	650	650		
Prosečna potrošnja el. energije (W/SQM)	280	280		
Dimenzija ekrana (mm)	Dužina	320	Dužina	320
	Visina	1920	Visina	1920
	Dubina	0.1	Dubina	0.1
Preporučeni razmak gledanja ekrana u (m)	2.2	4		
Rezolucija ekrana	Dužina	128	Dužina	80
	Visina	768	Visina	480
Odnos slike na ekranu D:V	6:1	6:1		

Perimetar i banerski LED ekrani

Perimetarski LED ekrani postavljaju se pored terena i prikazuju reklame sponzora. Predstavljaju standard za košarkaške, fudbalske i odbojkaške utakmice i omogućavaju valorizaciju prenosa utakmica klubovima putem prikazivanja reklama sponzora. Namijenjeni su utakmicama koje se prenose uživo i uvek su postavljeni na kontra strani od kamere. Standard za fudbalske utakmice je 240 m, a za košarkaške 42 m. Ovo su mobilni rental ekrani koji se mogu prenositi sa jedne pozicije na drugu.

Razlika između perimetra i banera je u tome što su baneri fiksni, najčešće širine 1 m, i mogu biti na bilo kojoj poziciji unutar hale i fudbalskog terena, a njihova uloga, osim prikazivanja sponzorskih reklama i povezivanja navijača sa sponzorima, je i davanje ambijenta utakmici prenošenjem poruka da je postignut gol ili koš, ime strelca, boje kluba ili države, ili neke druge vizuelne poruke.

Ekrani firme Polet pokrivaju neki od najvećih klubova u regionu, a koriste ih i reprezentacije zemalja u regionu.

Dimenzije 6 x 2.4 + streep 0.4 x 2.4





Tehnička specifikacija

Fudbal 240 x 1 m

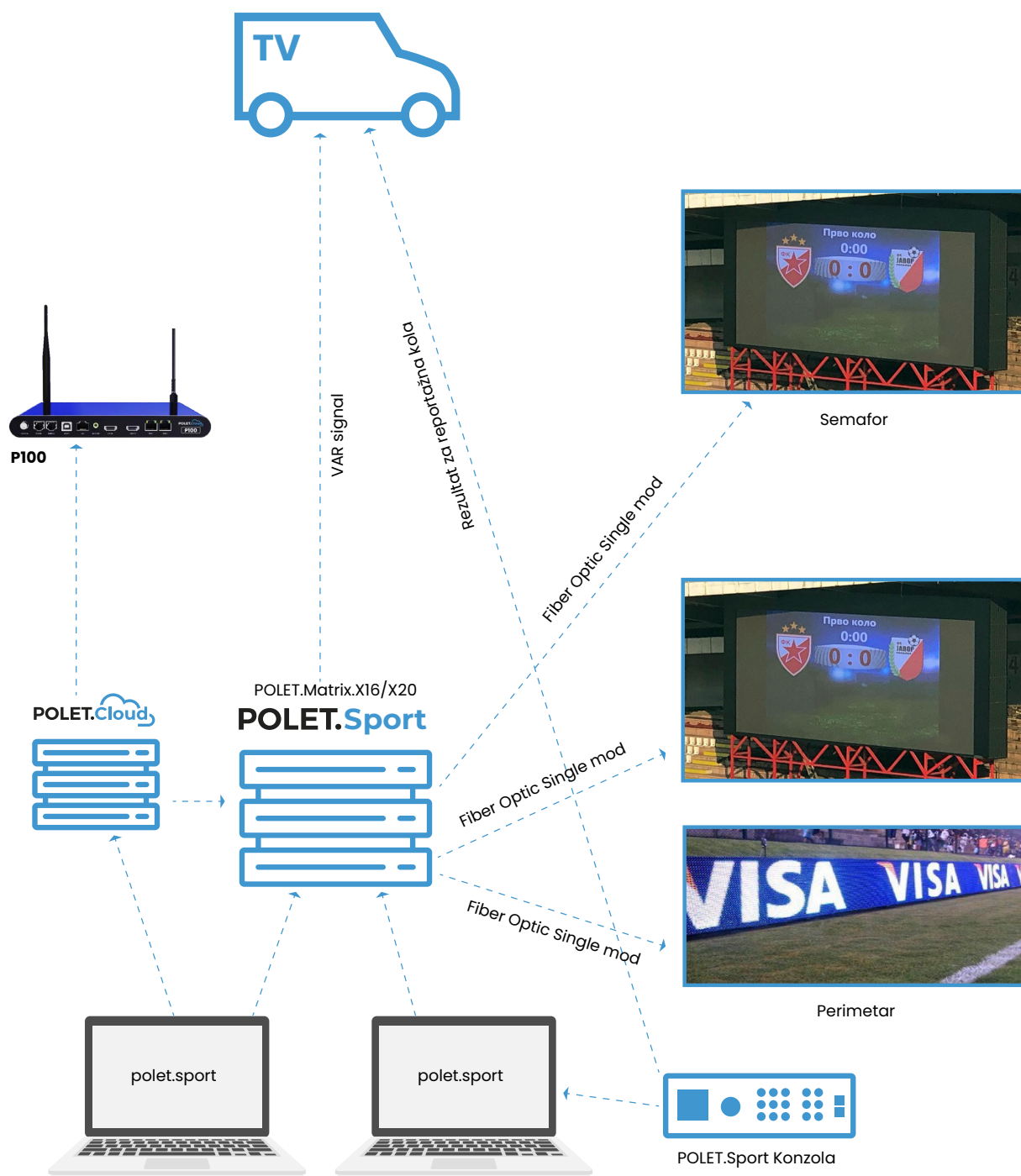
Naziv	Polet FP4	Polet FP5	Polet FP5.98			
Razmak između dve tačke - piksela u mm	4	5	5.98			
Broj tačaka po m ²	62 500	40 000	27 963			
Podešeno osvetljenje (cd/m ²)	5500 nits	5500 nits	5500 nits			
Ugao vidljivosti (na nivou 50% osvetljenja)	Horizontalno: 140° (70° od centra); vertikalno: 140° (70° od centra)	Horizontalno: 140° (70° od centra); vertikalno: 140° (70° od centra)	Horizontalno: 140° (70° od centra); vertikalno: 140° (70° od centra)			
Refresh rate (osvežavanje slike)	1920-3840	1920-3840	1920-3840			
Tip zaštite ekrana	IP 65	IP 65	IP 65			
Radna temperatura	-30~+65'	-30~+65'	-30~+65'			
Maksimalna potrošnja el. energije (W/SQM)	650	700	650			
Prosečna potrošnja el. energije (W/SQM)	350	350	350			
Dimenzija ekrana (mm)	Dužina	240 000	Dužina	240 000	Dužina	240000
	Visina	960	Visina	960	Visina	960
	Dubina	0.1	Dubina	0.1	Dubina	0.1
Preporučeni razmak gledanja ekrana u (m)	4	5	6			
Rezolucija ekrana	Dužina	60 000	Dužina	48 000	Dužina	40 134
	Visina	240	Visina	192	Visina	160
Odnos Slike na ekranu D:V	250:1	250:1	250:1			

Tehnička specifikacija

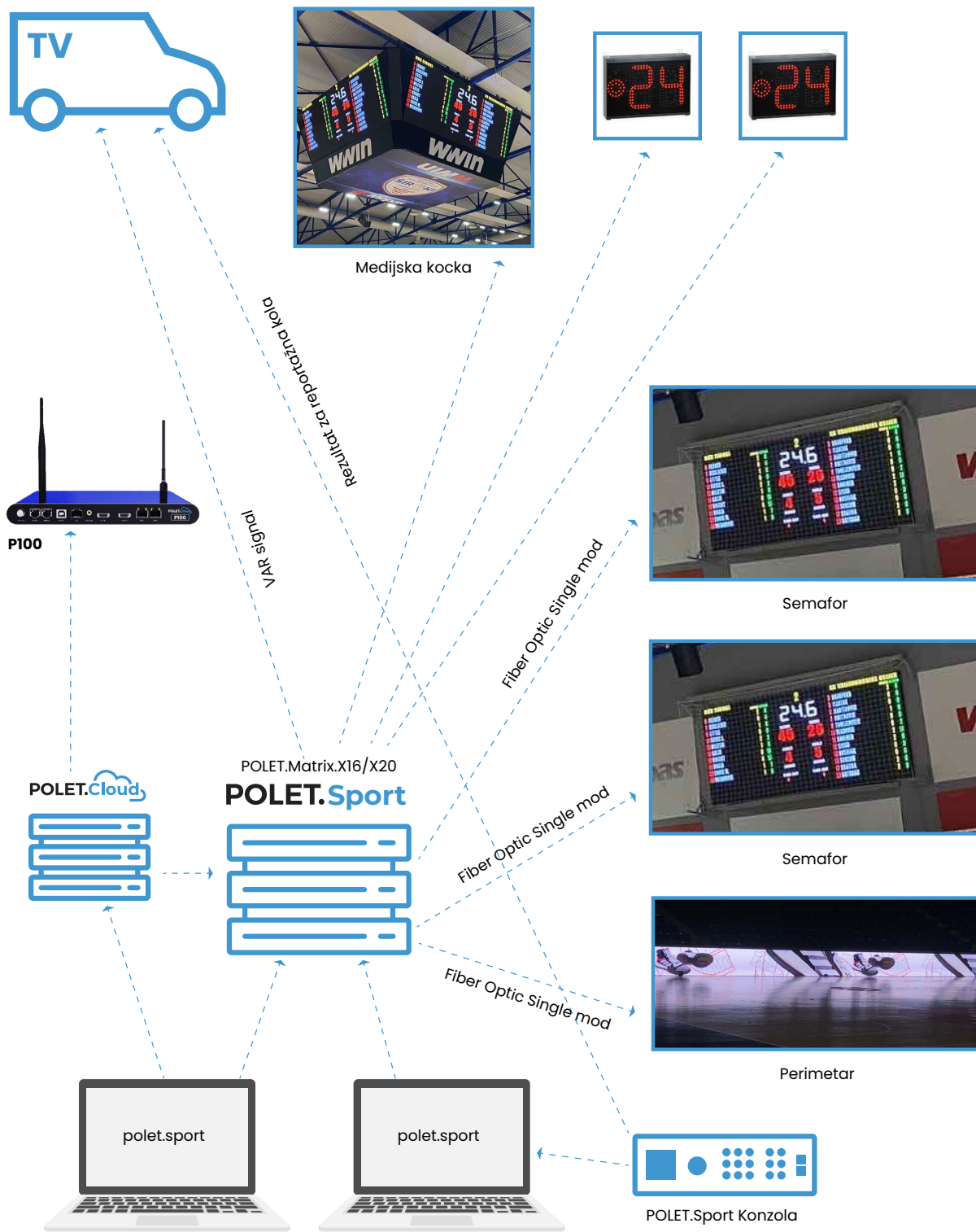
Košarka 42 x 1 m

Naziv	Polet FP4	Polet FP5	Polet FP5.98			
Razmak između dve tačke - piksela u mm	4	5	5.98			
Broj tačaka po m ²	62 500	40 000	27 963			
Podešeno osvetljenje (cd/m ²)	5500 nits	5500 nits	5500 nits			
Ugao vidljivosti (na nivou 50% osvetljenja)	Horizontalno: 140° (70° od centra); vertikalno: 140° (70° od centra)	Horizontalno: 140° (70° od centra); vertikalno: 140° (70° od centra)	Horizontalno: 140° (70° od centra); vertikalno: 140° (70° od centra)			
Refresh rate (osvežavanje slike)	1920-3840	1920-3840	1920-3840			
Tip zaštite ekrana	IP 65	IP 65	IP 65			
Radna temperatura	-30~+65'	-30~+65'	-30~+65'			
Maksimalna potrošnja el. energije (W/SQM)	650	700	650			
Prosečna potrošnja el. energije (W/SQM)	350	350	350			
Dimenzije ekrana u (mm)	Dužina	41280	Dužina	41280	Dužina	41280
	Visina	960	Visina	960	Visina	960
	Dubina	0.1	Dubina	0.1	Dubina	0.1
Preporučeni razmak gledanja ekrana u (m)	4	5	6			
Rezolucija ekrana	Dužina	10320	Dužina	8256	Dužina	6966
	Visina	240	Visina	192	Visina	160
Odnos slike na ekranu D:V	43:1	43:1	43:1			

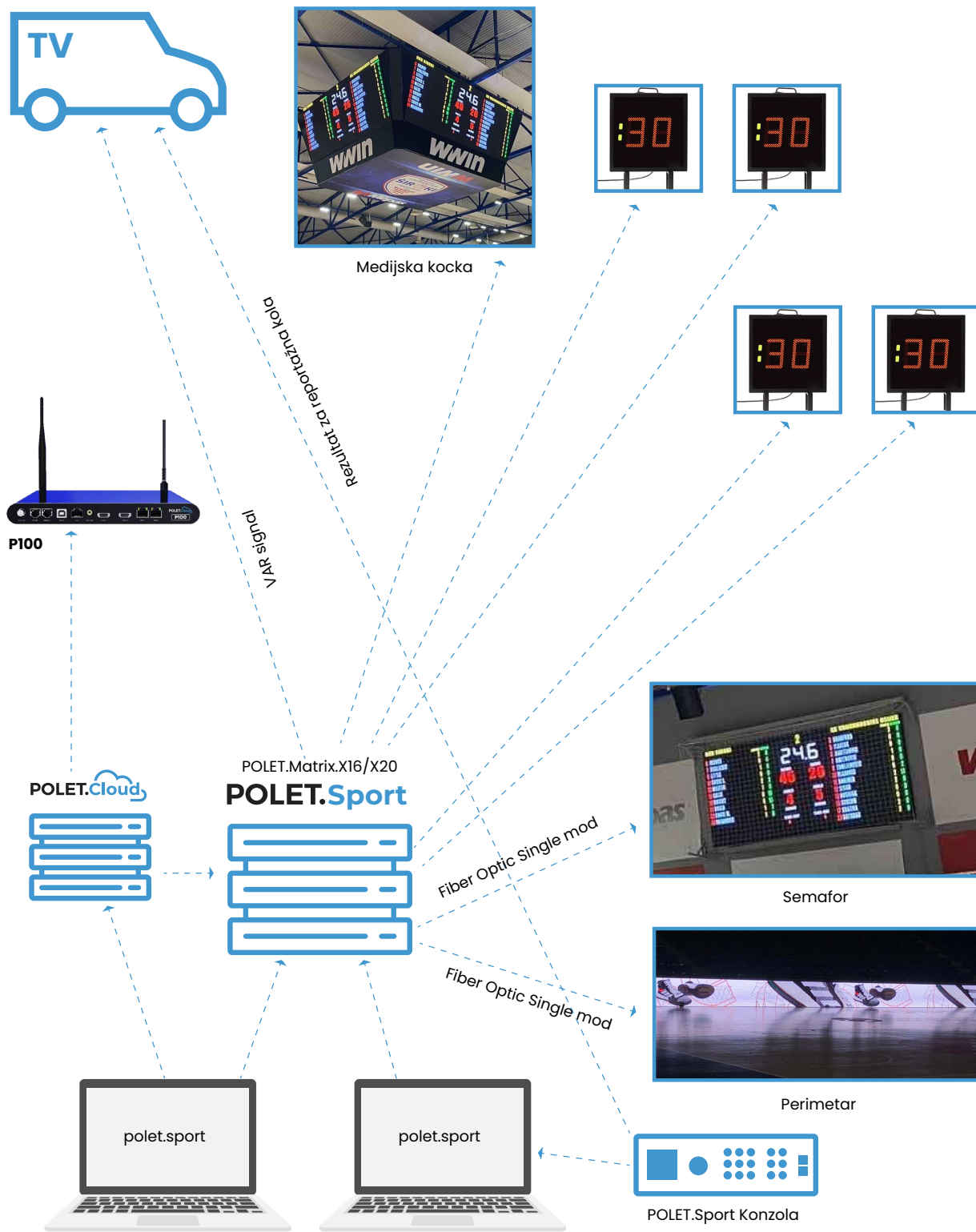
Šematski prikaz instalacije Polet Sport za fudbal



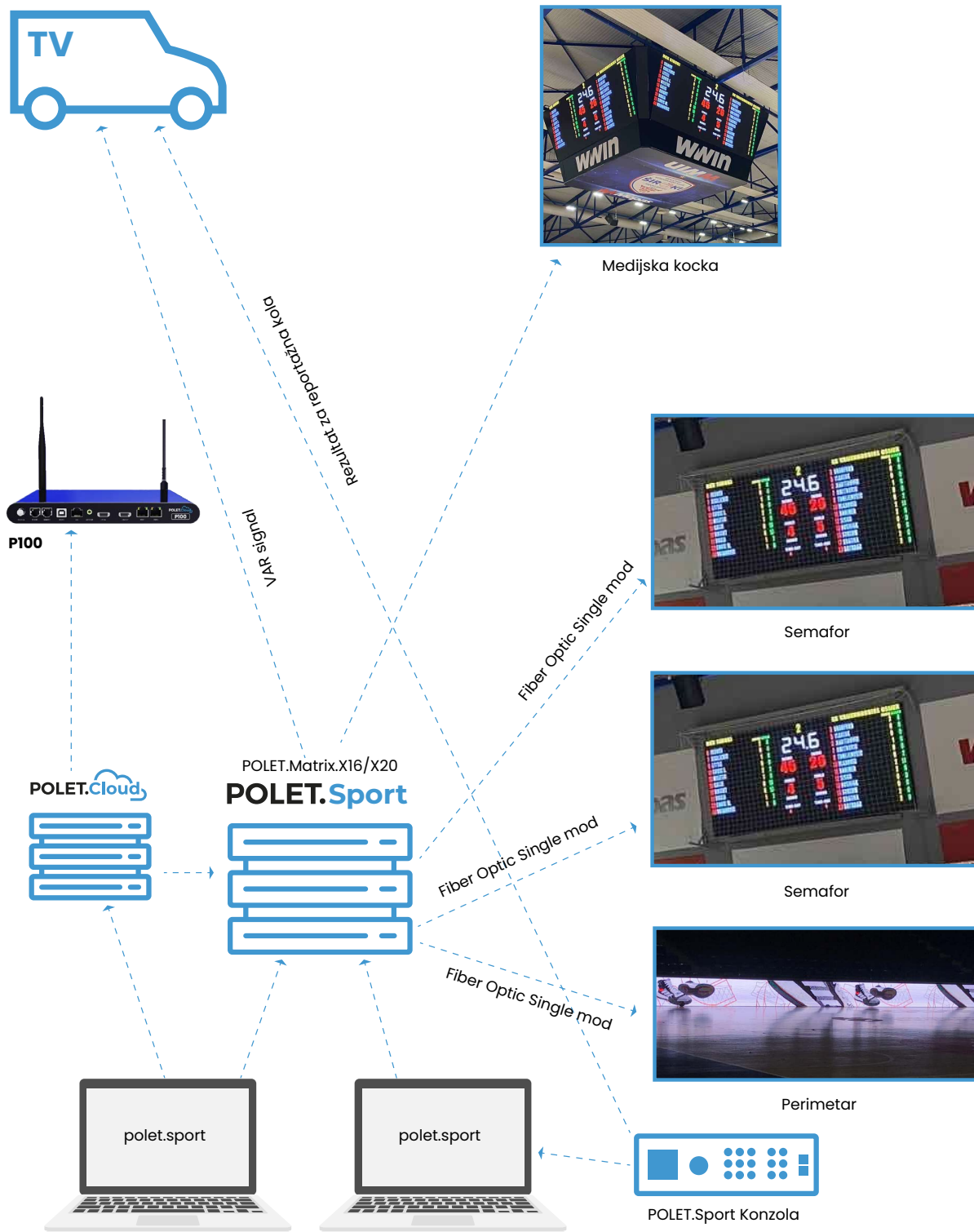
Šematski prikaz instalacije Polet Sport za košarku



Šematski prikaz instalacije Polet Sport za vaterpolo

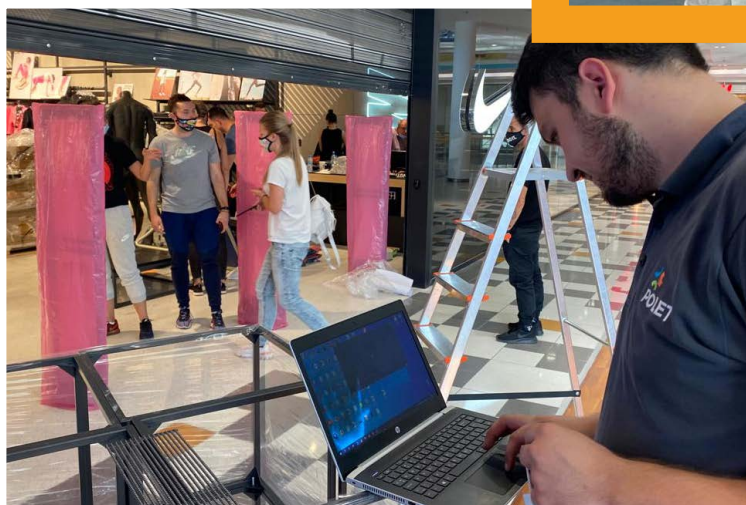
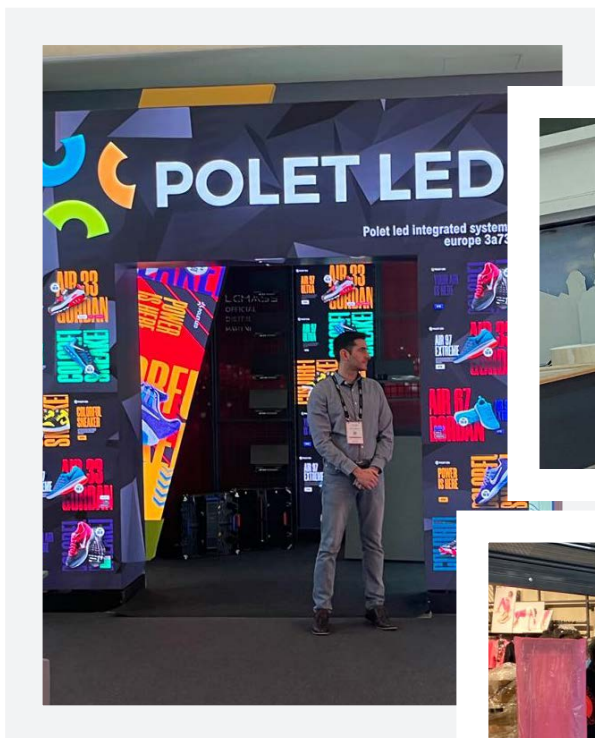


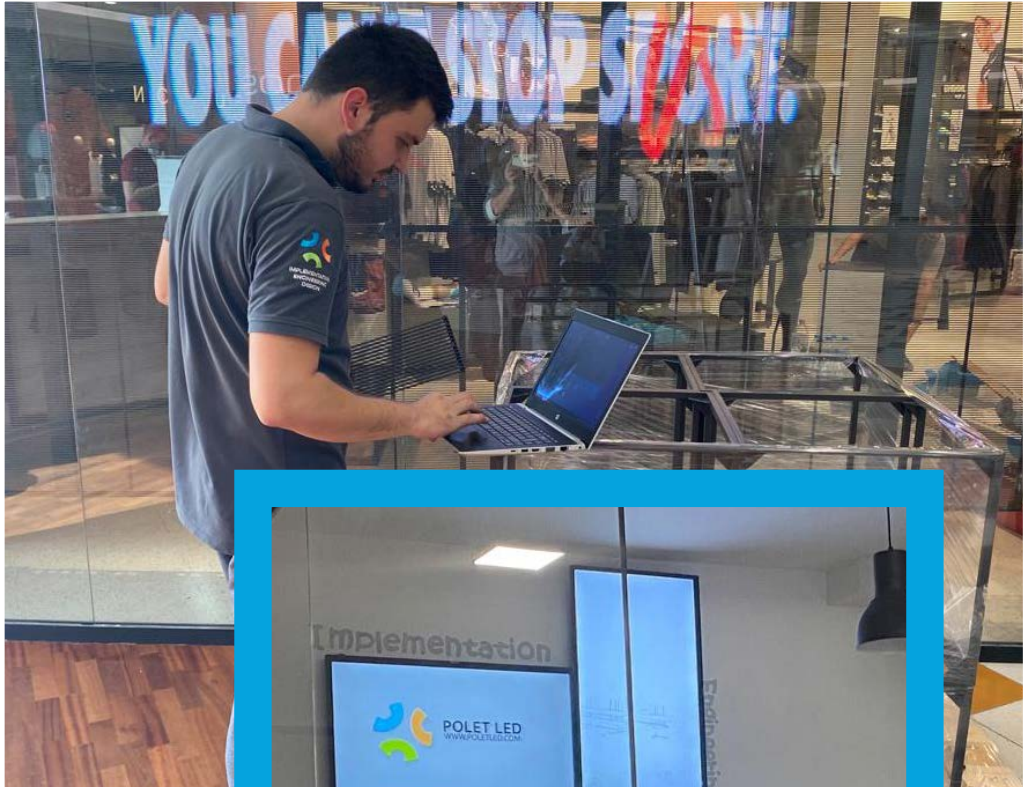
Šematski prikaz instalacije Polet Sport za rukomet i odbojku



POLET Sport

Više od 30 godina isporučujemo besprekoran inženjering, dizaj i implementaciju. U ovom trenutku Polet ima preko 100 proizvoda od kojih bar polovinu može isporučiti u roku kraćem od 15 dana na bilo kojoj tački u Evropi.







POLET LED

Polet je 2023. na 30 godina svoga postojanja usvojio GoGreen agendu oblikovanu u dva pravca:

- Polet će podržati recikliranje starih ekrana i omogućiti svojim klijentima popust za opciju kupovine staro za novo, kao i besplatno recikliranje za sve treće korisnike. Polet će kroz svoj razvoj i dizajn, pokušati da što većem broju komponenti iz starih uređaja da novi život, kroz razvoj novih proizvoda specijalizovanih za osvetljenje. Fokus u GoGreen agendi je smanjenje potrošnje električne energije kroz dalji razvoj PWS (Power Save) LED ekrana, kao i razvoja spoljnih ekrana sa solarnim sistemom napajanja.
- Drugi deo ove agende predstavljaće podršku manifestacijama koje promovišu boravak ljudi u prirodi. Kako se razvojni centar Poleta nalazi na Zlatiboru fokus će biti na podršci programima koji promovišu boravak na Zlatiboru i Ski centru Tornik.

U okviru ove agende predviđeno je da do 2025. proizvodnja u Braneškom polju minimum devet meseci bude pokrivena energijom iz sopstvene solarne elektrane, a da proizvodna linija u novoj upravnoj zgradi koja je u fazi projektovanja ima nultu emisiju štetnih gasova i prljave vode i potpunu energetska nezavisnost.

